

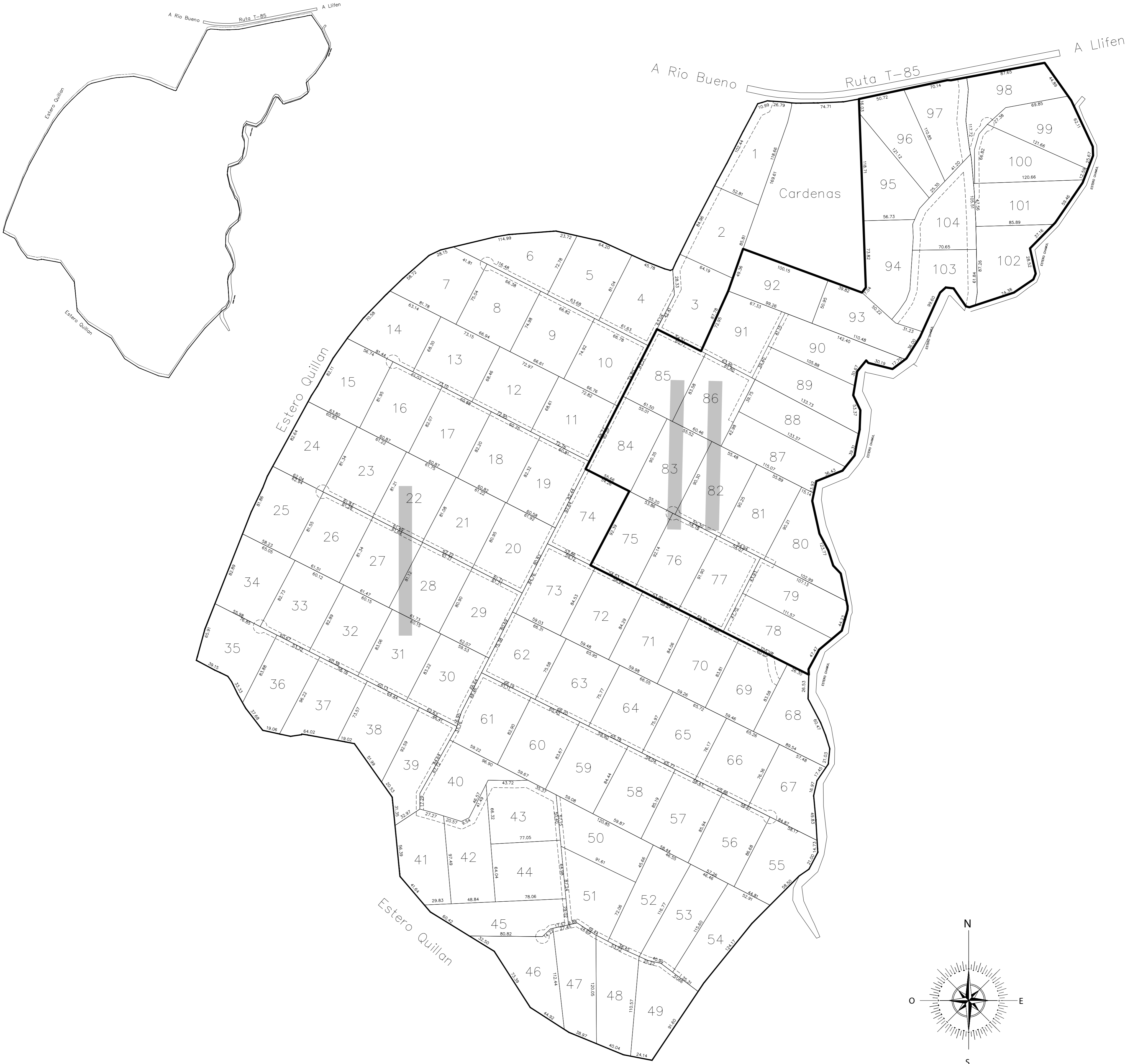
SITUACIÓN EXISTENTE

Esc.: 1:5000



SITUACIÓN PROPUESTA

Esc.: 1:1000



CUADRO DE SUPERFICIES

PARCELA	SUPERFICIE TOTAL en Há	SERVIDUMBRE en Há	ANCHO SERVIDUMBRE en mts.
Cardenas	2	0	
1	0.5	0.1051	8
2	0.5	0.0678	8
3	0.5	0.0725	8y4
4	0.5	0.0489	4
5	0.5	0.0249	4
6	0.5	0.0355	4y7.5
7	0.5	0.0043	7.5
8	0.5	0.0283	4
9	0.5	0.0272	4
10	0.5	0.0557	4
11	0.5	0.055	4
12	0.5	0.0291	4
13	0.5	0.0292	4
14	0.5	0.0158	4y7.5
15	0.5	0.0044	7.5
16	0.5	0.0239	4
17	0.5	0.0243	4
18	0.5	0.0243	4
19	0.5	0.0556	4
20	0.5	0.0554	4
21	0.5	0.0248	4
22	0.5	0.0246	4
23	0.5	0.0262	4y7.5
24	0.5	0.0044	7.5
25	0.5	0.005	7.5
26	0.5	0.0257	4y7.5
27	0.5	0.0246	4
28	0.5	0.0246	4
29	0.5	0.0553	4
30	0.5	0.0567	4
31	0.5	0.024	4
32	0.5	0.0241	4
33	0.5	0.0257	4y7.5
34	0.5	0.0044	7.5
35	0.5	0.0143	4y7.5
36	0.5	0.0213	4
37	0.5	0.0235	4
38	0.5	0.0257	4
39	0.5	0.0587	4
40	0.5	0.0338	4
41	0.5	0.0247	8
42	0.5	0.0554	8
43	0.5	0.0859	8y4
44	0.5	0.0299	4
45	0.5	0.0275	4y7.5
46	0.5	0.0186	4y7.5
47	0.5	0.0207	4
48	0.5	0.0212	4
49	0.5	0.0199	4
50	0.5	0.0278	4
51	0.5	0.0559	4
52	0.5	0.0155	4
53	0.5	0.0166	4
54	0.5	0.0038	4
55	0.5	0.0044	7.5
56	0.5	0.025	4y7.5
57	0.5	0.0234	4
58	0.5	0.0232	4
59	0.5	0.0239	4
60	0.5	0.0241	4
61	0.5	0.0558	4
62	0.5	0.055	4
63	0.5	0.0264	4
64	0.5	0.0262	4
65	0.5	0.0262	4
66	0.5	0.0262	4
67	0.5	0.0166	4y7.5
68	0.5	0	
69	0.5	0.058	4y8
70	0.5	0.0239	4
71	0.5	0.0235	4
72	0.5	0.0236	4
73	0.5	0.0559	4
74	0.5	0.0569	4
75	0.5	0.0262	4y7.5
76	0.5	0.0449	4
77	0.5	0.077	4
78	0.5	0.042	4
79	0.5	0.0227	4
80	0.5	0.005	4
81	0.5	0.0219	4
82	0.5	0.0227	4
83	0.5	0.0064	7.5
84	0.5	0.0361	4
85	0.5073	0.0557	4
86	0.5082	0.0542	4y6
87	0.5106	0	
88	0.5269	0	
89	0.5147	0.0158	4
90	0.5123	0.0165	4
91	0.5	0.0559	4
92	0.5	0	
93	0.5	0	
94	0.5	0	
95	0.5	0	
96	0.5	0	
97	0.5	0.0089	10
98	0.5	0.0333	5
99	0.5	0.0032	7.5
100	0.5	0.0336	5y7.5
101	0.5	0.0104	5
102	0.5	0	
103	0.5	0.0104	8y10
104	0.5	0	8y10
TOTAL	54.08	3.3167	

Plano de subdivisión Padre Hurtado de Lago Ranco

Este plano está sujeto a modificaciones pero en ningún caso las parcelas serán menos de 5.000 metros.